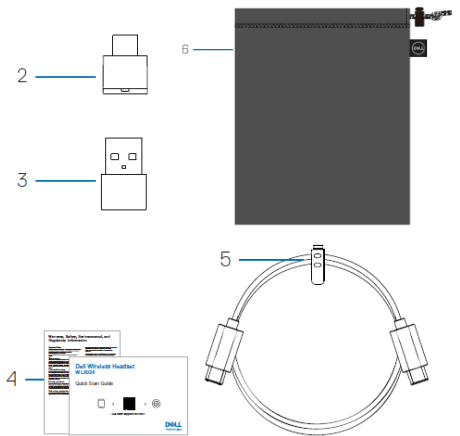
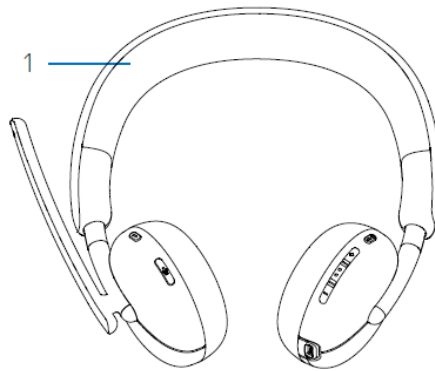


Ръководство на потребителя за безжични слушалки Dell WL3024

I. Включено в комплекта:

1. Безжични слушалки Dell WL3024
2. USB-C безжичен аудио приемник
3. USB-A адаптер
4. Потребителска документация
5. Туре-С кабел за зареждане
6. Мека торбичка за съхранение и пренасяне



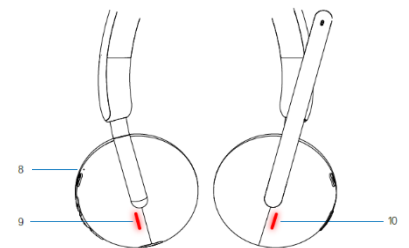
Бележки:

- Заредете слушалките, преди да ги включите за първи път
- Документите, доставени с вашите слушалки, може да се различават в зависимост от региона.
- Меката торбичка за носене предпазва слушалките от надраскване и други механични повреди и ги предпазва от прах.

II. Преглед на продукта:

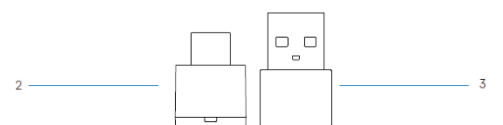
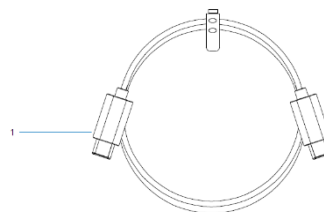
Слушалки:

1. Бутон Teams
2. Бутон за заглушаване на микрофона
3. Бутон за Захранване (Вкл./Изкл./BT сдвояване)
4. Бутон за увеличение на силата на звука
5. Мултимедия
6. Бутон за намаляване на силата на звука
7. USB-C порт за зареждане
8. LED индикатор за захранване
9. LED индикатор за заета линия
10. LED индикатор за заета линия



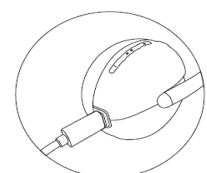
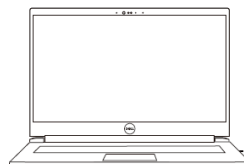
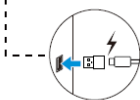
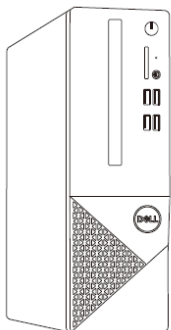
Акcesoари:

1. Туре-С кабел за зареждане
2. USB-C безжичен аудио приемник
3. USB-A адаптер



III. Зареждане на слушалки:

За да заредите слушалките, свържете USB-C кабела за зареждане към USB-C порта на вашите слушалки, след което свържете другия край към USB-C порта към компютъра.



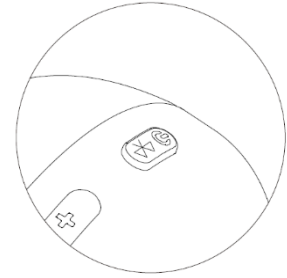
Бележки:

- Уверете се, че батерията е напълно заредена, когато я използвате за първия път.
- За да подобрите живота на батерията, не забравяйте да изключите захранването, когато не използвате слушалките.

Батерия на слушалките:

Батерията на слушалките може да издържи до 30 часа възпроизвеждане на аудио и 25 часа време за разговори (с изключени светлини за заето). Зареждането на батерията до 100% или максимален капацитет трябва да отнеме по-малко от 2,5 часа.

Когато слушалките са изключени и се зареждат, LED индикаторът за заето и LED индикаторът за захранване показват състоянието на батерията.

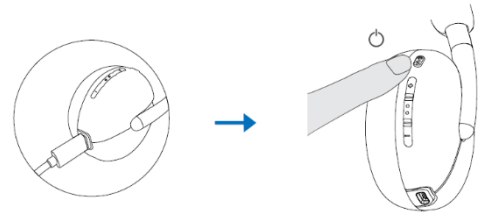
**Статус на батерия:**

Статус	LED индикатор за Захранване	LED индикатор за заета линия
Батерията се зарежда	Постоянен бял цвят.	Постоянен бял цвят.
Напълно заредена	Избледнява (когато батерията е напълно заредена, LED индикаторът светва за 3 секунди след което избледнява).	Избледнява (когато батерията е напълно заредена, LED индикаторът светва за 3 секунди след което избледнява).

IV. Употреба на слушалките:**Включване или изключване на слушалките:**

Трябва да заредите слушалките, преди да ги използвате.

Натиснете бутона за Захранване, за да включите или изключите слушалките.

**Свързване на слушалките към вашите устройства:****Системни изисквания:**

- Windows 10, 64-bit, Windows 11, 64-bit, MacOS, Android и IOS.

Свързване чрез Dell Pair:

Dell Pair е предварително инсталиран на компютрите Dell. Ако Dell Pair не е наличен на вашия компютър може да го свалите от www.dell.com/support.

1. Поставете вашите безжични слушалки до компютъра и натиснете бутона за захранване, за да включите слушалките.
2. Натиснете и задръжте бутона за Захранване за 3 секунди, като се уверите, че LED индикаторът мига в синьо, което показва, че Bluetooth сдвояването е започнало.
3. Dell Pair ще ви уведоми, когато поддържано устройство е включено. Щракнете върху **Сдвояване**, за да започнете безпроблемно Bluetooth сдвояване с устройството.
4. Безжичните слушалки са готови за използване, след като сдвояването е успешно.

Свързване на слушалките към вашето устройство с помощта на USB безжичен аудио приемник:

1. Включете USB-C аудио приемника в USB-C порта на компютъра. USB-A адаптера се предоставя и като алтернатива за свързване към USB-A порт.
2. Натиснете бутона за Захранване, за да включите слушалките, за да се сдвоят автоматично с безжичния аудио приемник.
3. Синята LED светлина показва, че слушалките са включени.

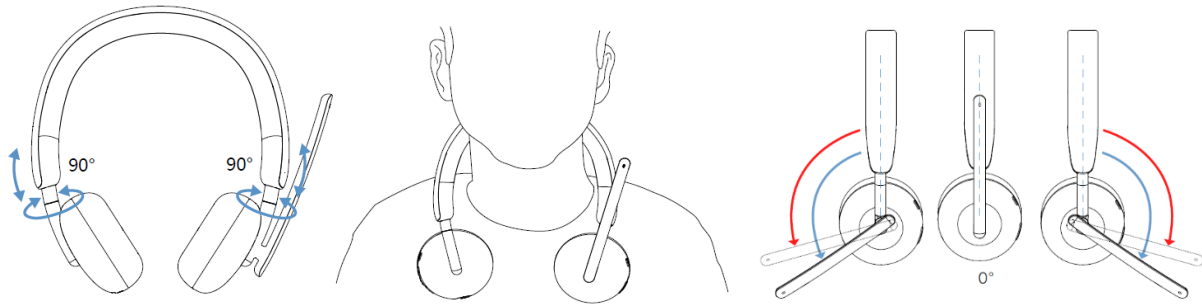
Свързване на слушалките към вашето устройство чрез Bluetooth:

1. Включете Bluetooth на вашия смартфон, таблет или лаптоп, преди да свържете слушалките чрез Bluetooth.
2. Натиснете и задръжте бутона за захранване за 3 секунди, за да започнете сдвояването. Синият LED индикатор мига, за да покаже, че режимът на сдвояване е включен.
3. Свържете слушалките към смартфон, таблет или лаптоп. LED индикаторът свети в син цвят за 3 секунди, преди да започне да мига в синьо бавно.

Регулиране на слушалките:

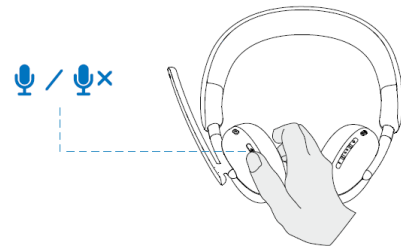
Регулирайте лентата за глава и възглавничките за уши, за да намерите оптималното прилягане към главата си. Наушниците могат да се въртят както напред, така и назад на 90 градуса.

Бележка: Микрофонът може да се върти до 260°.



Изключване или включване на микрофона:

1. Завъртете рамото на микрофона надолу, за да включите звука, и го обърнете нагоре, за да изключите звука. Ще чуете звуков сигнал, който ще ви каже състоянието на микрофона.
2. Натиснете бутона за заглушаване (намира се на самите наушници на слушалките), за да заглушите или включите микрофона, когато рамото на микрофона е надолу.



!Внимание:

Информация за безопасност:

Поддържайте силата на звука на оптимални нива, докато използвате слушалките. Не слушайте на високи нива на звука за дълъг период от време. Продължителното излагане на силен звук може да причини високо звуково налягане и да доведе до увреждане на слуха ви.

V. Регулаторна информация:

Информацията в това ръководство, включително всички инструкции, предупреждения и регулаторни одобрения и сертификати, е предоставена от доставчика и не е била независимо проверена или тествана от Dell. Dell не носи отговорност за щети, причинени в резултат на следване или неспазване на тези инструкции. Всички твърдения или претенции относно свойствата, функциите и скоростите, посочени в този документ, са дело на доставчика, не на Dell. Всички въпроси или коментари, свързани с тези твърдения или претенции, трябва да бъдат насочени към доставчика.

Dell Inc. (Dell) се ангажира да спазва законите и наредбите във всяка страна, в която доставя своите продукти. Продуктите на Dell са проектирани и тествани, за да отговарят на съответните световни стандарти за безопасност на продуктите, електромагнитна съвместимост, ергономичност и други задължителни нормативни изисквания, когато се използват по предназначение.



Изхвърляйте устройството в съответствие с WEEE директивата на ЕС (Отпадъчно електрическо и електронно оборудване). Опаковката изхвърлете по начин, опазващ околната среда.

По закон празните батерии трябва да се изхвърлят на специално обозначените за целта места, в пунктовете за рециклиране или при търговците на електроника.

Това устройство отговаря на всички приложими към него европейски наредби и директиви.

Допълнителна информация за продукта и декларация за съответствие може да бъдат намерени на:

www.polycomp.bg